



# EVALUANDO LAS CONTRIBUCIONES NACIONALES A NIVEL GLOBAL EN MATERIA FORESTAL

Octubre 2015



# CONTENIDO

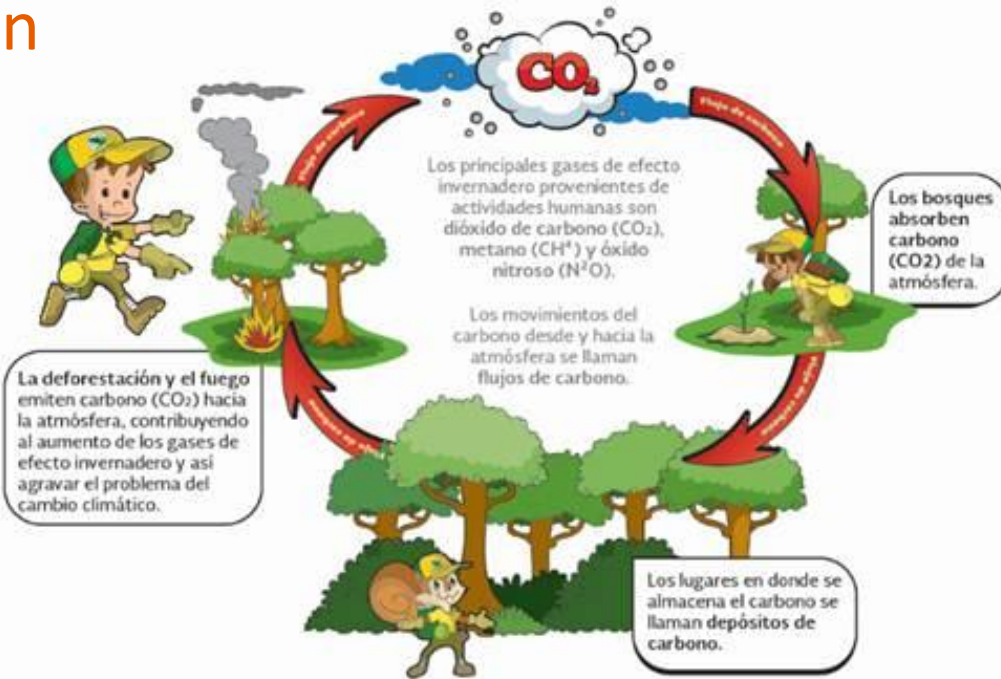
- 1. Estado actual de los bosques y perspectivas**
- 2. Contribuciones globales y países con bosques de Latinoamérica y el Caribe**
- 3. Lima – Paris Action Agenda y su relación con los INDC's**
- 4. Significado de las metas en términos de implementación.**



# **Estado actual de los bosques y perspectivas**

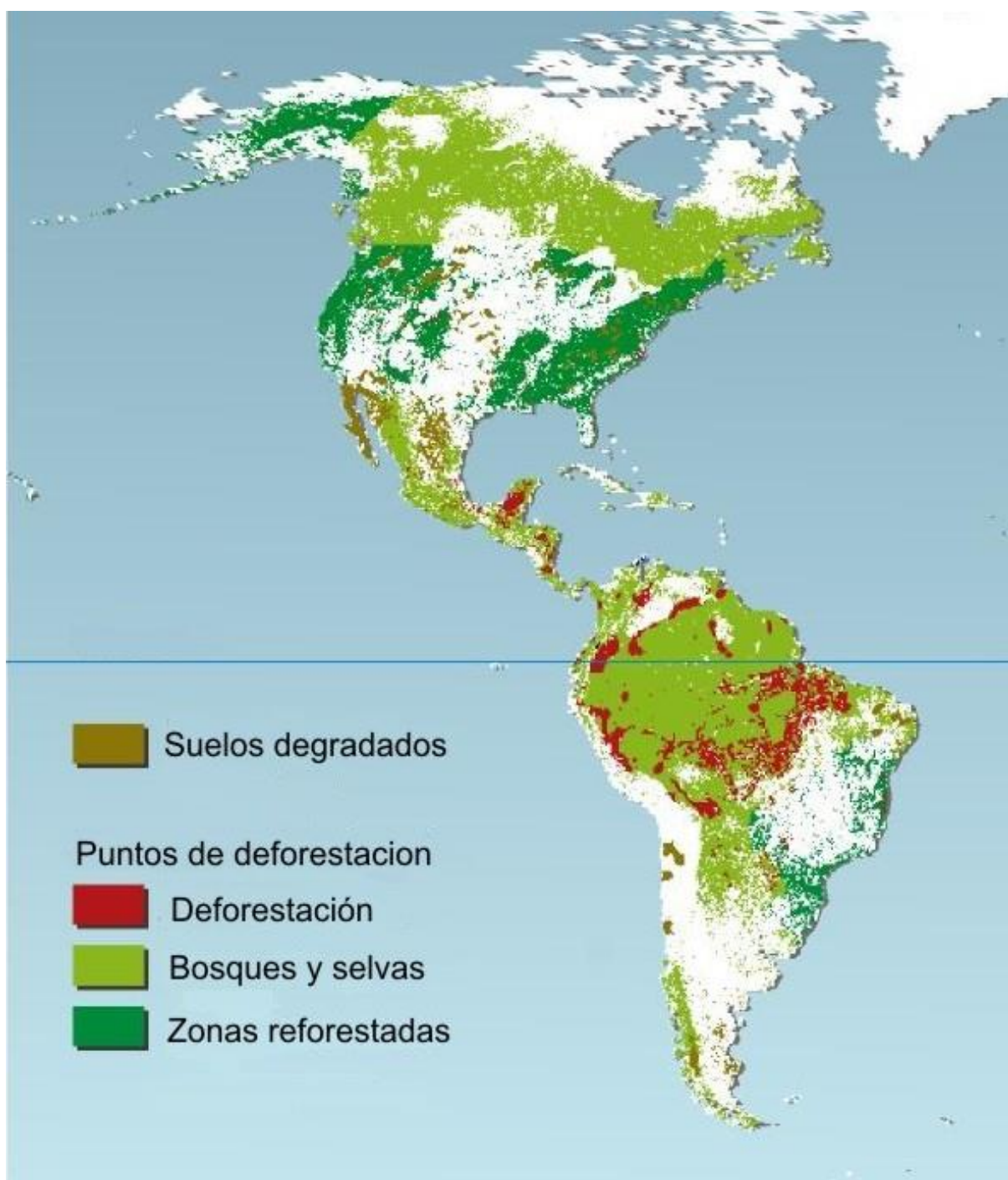
## Ciclo del carbono

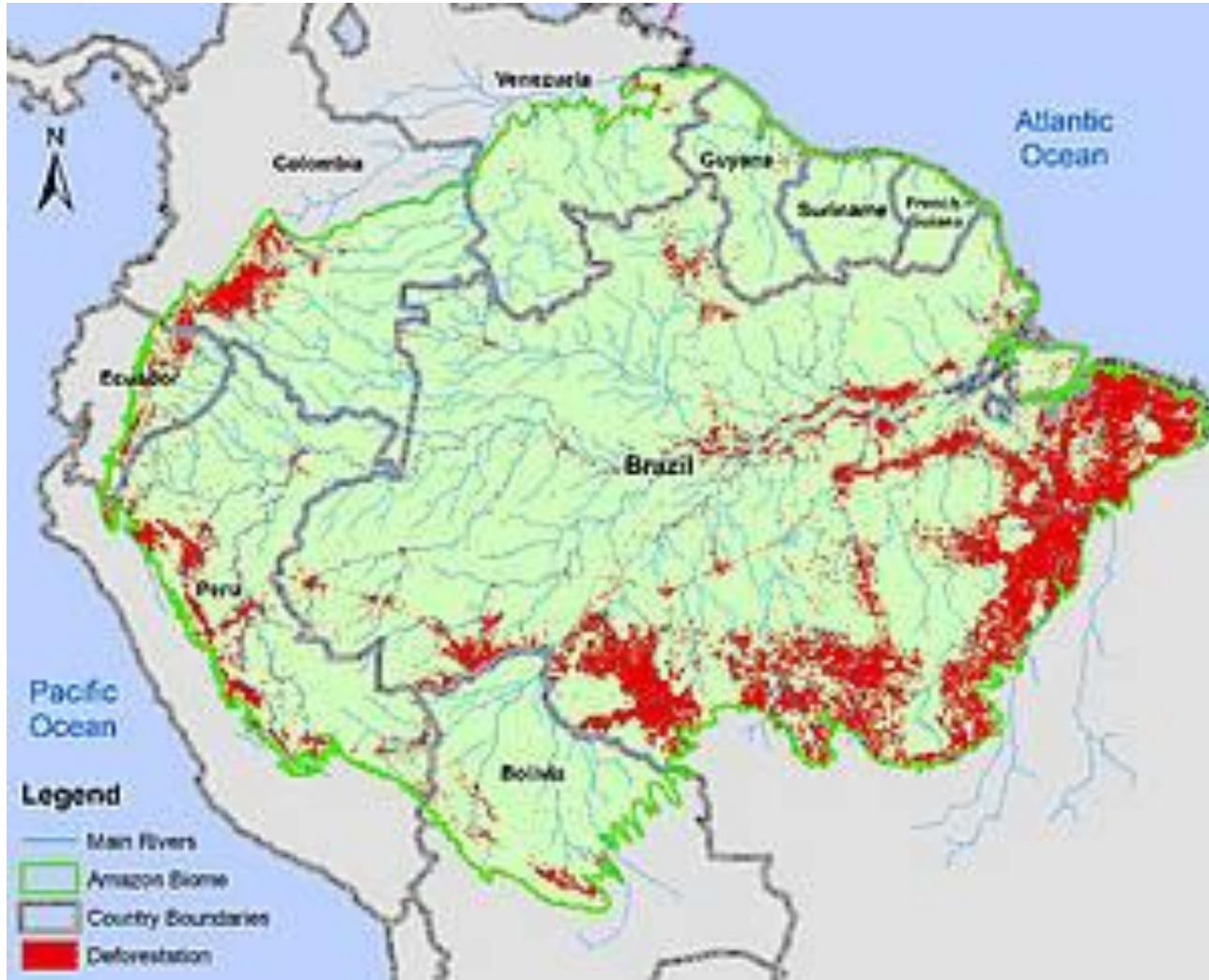
Adaptación



Mitigación

Vulnerabilidad







# **Contribuciones globales y países con bosques de Latinoamérica y el Caribe**



## Brasil (43% al 2030)

- Reducción de la deforestación ilegal, restauración, reforestación
- AFOLU



## Colombia (20% al 2030)

- Reducción de la deforestación, áreas protegidas
- AFOLU



## Perú (20% al 2030)

- Reducción de la deforestación
- Usos del suelo y cambios en el uso del suelo



## Chile (30% al 2030)

- Restauración de 100.000 ha de bosque
- Usos del suelo y cambios en el uso del suelo





# OPORTUNIDADES

Soluciones naturales frente al cambio climático

Mitigación y adaptación

Otros servicios ecosistémicos

Desarrollo sin devastar los bosques es posible

Aumento en la ambición de las contribuciones

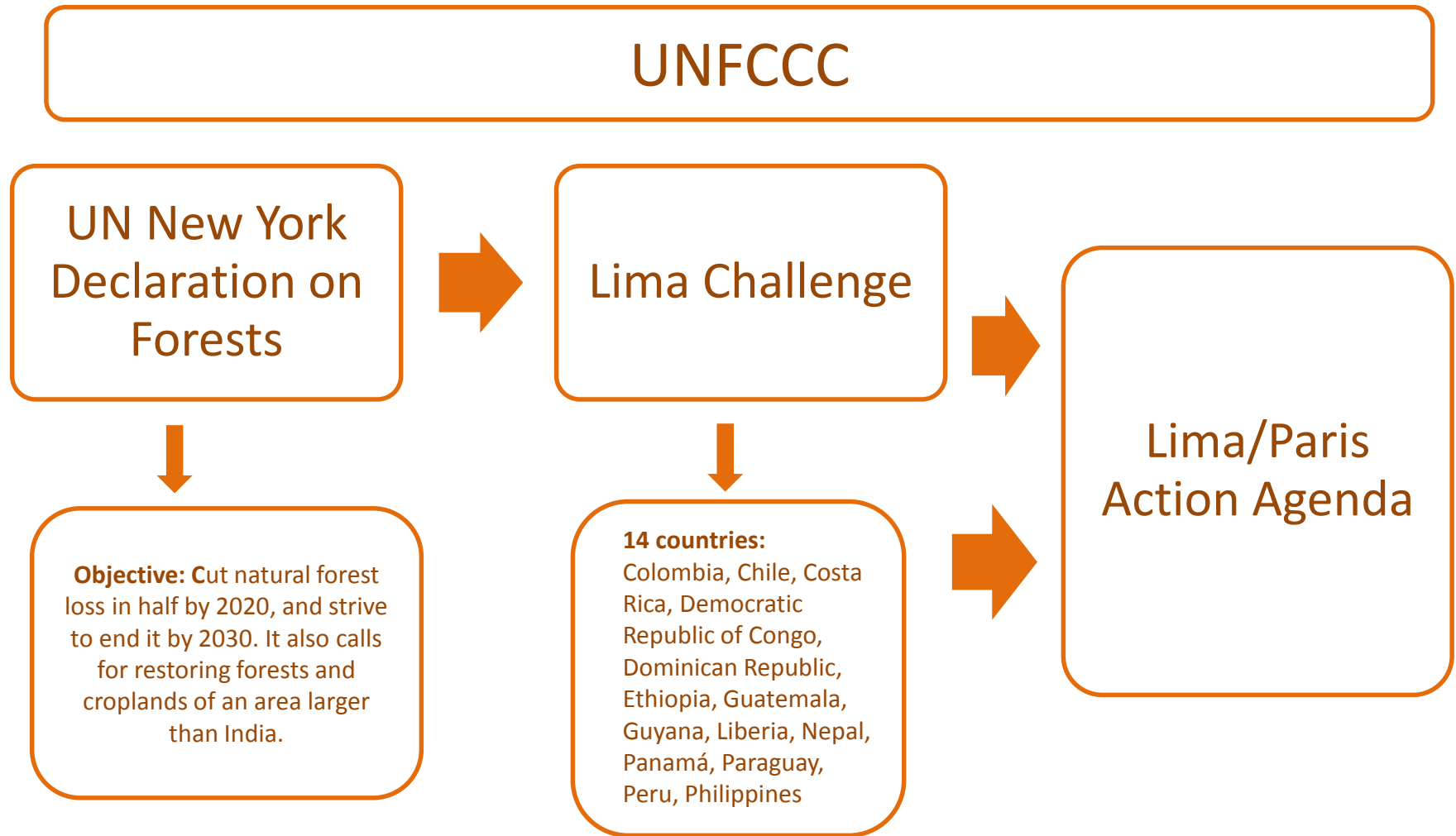
Financiación internacional



# **Lima – Paris Action Agenda y su relación con los INDC's**



# EL PAPEL DE LOS BOSQUES EN LAS NEGOCIACIONES





# QUÉ BUSCA LA AGENDA?

- Busca demostrar el **compromiso de actores no estatales** para alcanzar el nuevo acuerdo en 2015.
- Se enfoca en acciones **pre 2020 y post 2020**.
- Involucra ciudades, regiones, entidades subnacionales, sociedad civil, comunidades y privados.
- Busca **potenciar los compromisos**, acelerar las acciones de las partes no estatales para que las contribuciones sean más ambiciosas.



Fortalecer las acciones  
en París y más allá de  
París

Acciones que nos  
lleven a una sociedad  
baja en carbono y  
resiliente

Apoyar iniciativas  
existentes como la  
declaración de Nueva  
York

Movilizar nuevos  
actores para lograr un  
acuerdo exitoso en  
Paris



# **Significado de las metas en términos de implementación**

# RETO DE IMPLEMENTACIÓN

Distribuir las responsabilidades

Llegar al nivel local

Monitorear los avances en la reducción de emisiones

Monitorear la adaptación

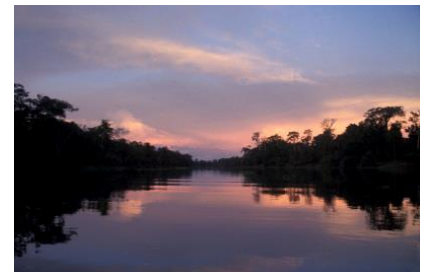
Costos de la implementación

Generar procesos de desarrollo con bajas emisiones y compatibles con el clima

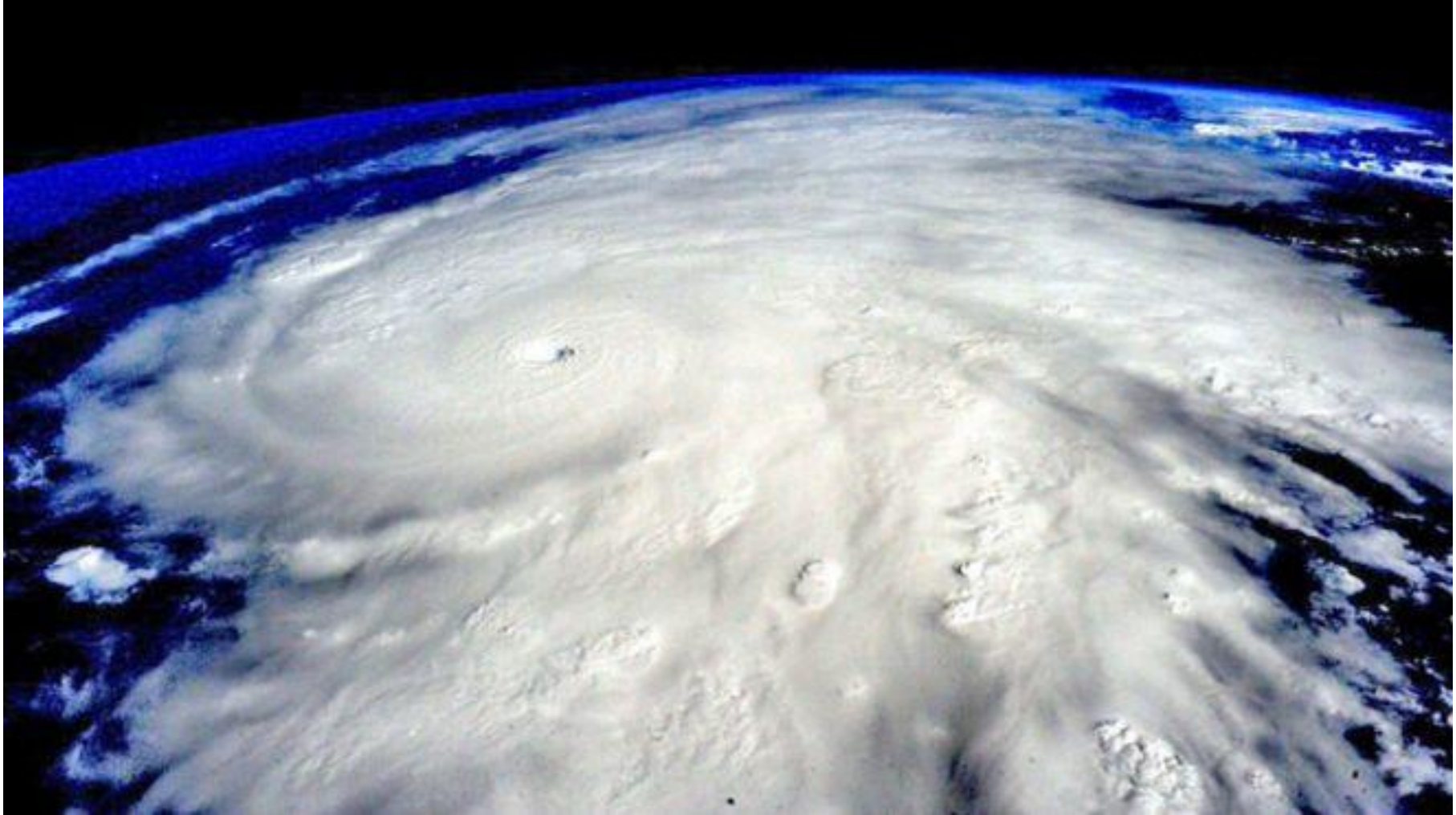


# RETOS PARA LOS BOSQUES EN PARIS

- Cómo van a ser considerados los bosques en el nuevo acuerdo climático?
  - ✓ Deseable incluir mención explícita de REDD+ para garantizar financiamiento post-2020
- Financiamiento para REDD+
  - ✓ Green Climate Fund (modalidades para pagos por resultados)
  - ✓ Necesidad de que los países cumplan sus compromisos financieros establecidos en Copenhague en 2009.







# GRACIAS



Susana Vélez Haller  
Especialista en Política Forestal y Cambio Climático  
WWF Colombia  
[svelez@wwf.org.co](mailto:svelez@wwf.org.co)