

INSTITUTO DE MONTAÑA

“Proyecto Cumbres-Costa”

Jorge Recharte

jrecharte@mountain.org



Proyecto Cumbres-Costa (Ancash y Piura)

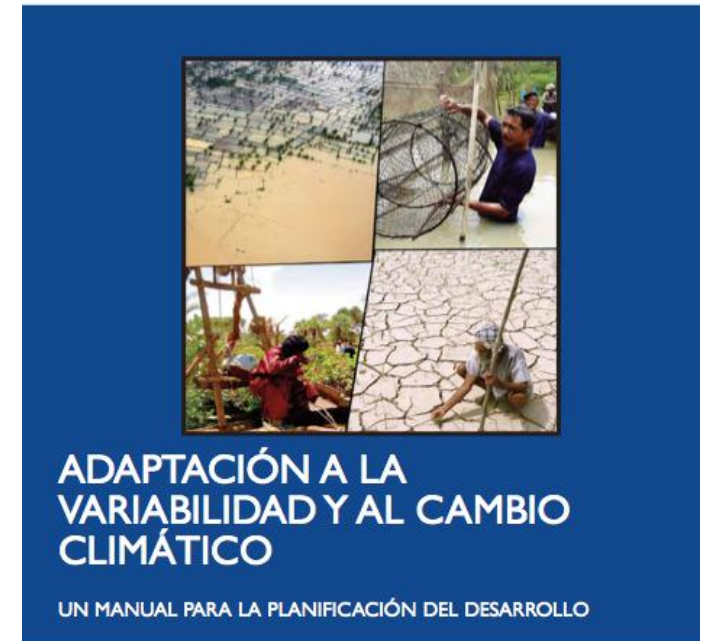


Información de la Experiencia

- Las principales **líneas de acción** fueron:
 - (1) Análisis de vulnerabilidades,
 - (2) Planes de adaptación
 - (3) Mancomunidad municipal para la gestión de ACC y Agua
 - (4) Ciencia aplicada a decisiones de adaptación
 - (5) Comunicación social (ej. radio comunitaria)
 - (6) Desarrollo de capacidades (cambio climático)
- **Implementación** Julio 15 2009 – Julio 14 2012 en Ancash y Piura

Enfoque (conceptos)

- Adaptación a nivel del “sistema” y contexto
- Importancia del análisis de vulnerabilidad
- Definiciones locales del “problema”
- Priorización.
- Gestión adaptativa:

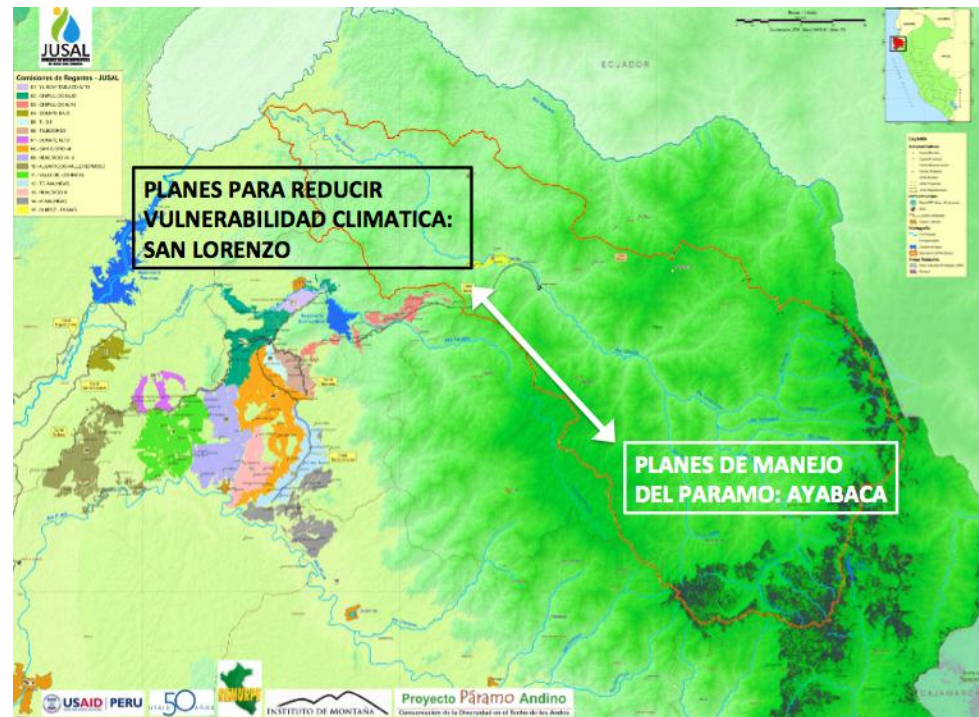


Agosto 2007

Se usó como base el manual de USAID Adaptación a Variabilidad y Cambio Climático

Aplicaciones en campo (ejemplos)

- **Resiliencia del Sistema:** a nivel del ecosistema
- **Resiliencia del Sistema:** en el nivel de las institucionalidades
- **Planes de Adaptación al CC:** proceso incremental; estrategia territorial

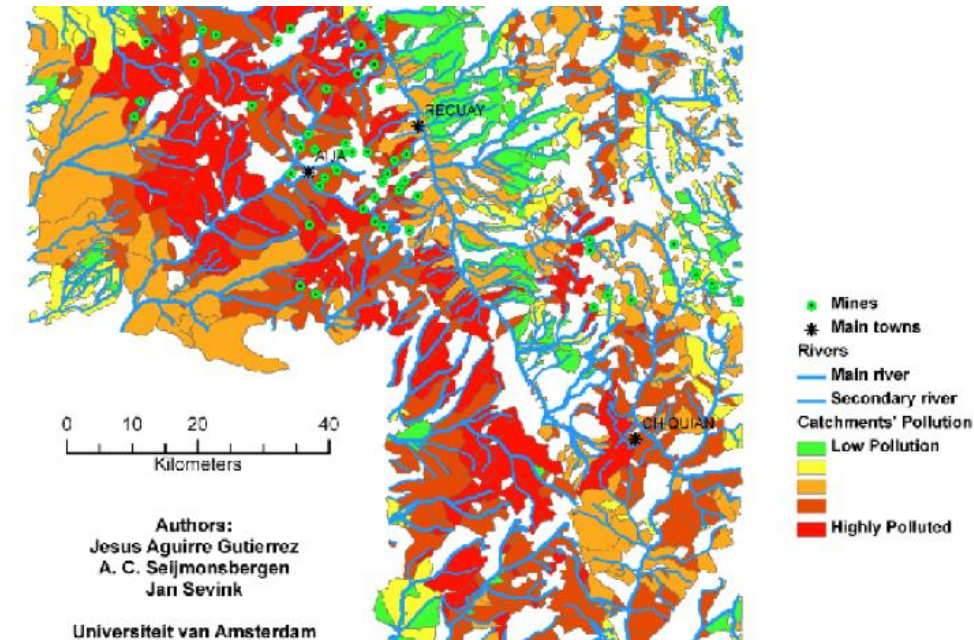


Aplicaciones en campo (ejemplo)

- La información en investigación es básica para:

(1) desarrollar Proyectos SNIP u otros

(2) La gestión adaptativa



Límites, Desafíos, Posibilidades

- Ecosistemas y cuencas son sistemas complejos. Los límites y desafíos son:
 - (a) Procesos de largo plazo (10 años como base)
 - (b) Debilidad de instrumentos normativos desarrollados en diálogo y consulta contexto de conflicto
 - (c) Estado sin cultura de planificación (con incertidumbre)
 - (d) Predomina un enfoque economicista
 - (e) Fragmentación social/política en cuencas y sub-cuencas
 - (f) Debilidad de investigación a nivel regional

Límites, Desafíos, Posibilidades

Las posibilidades que ofrecen procesos de adaptación en cuencas y ecosistemas son:

- Lo urgente cataliza: acciones necesarias, alianzas, inversiones, enfoques
- Las cuencas unifican verticalmente
- Los ecosistemas unifican transversalmente
- Se visibilizan ecosistemas vitales pero socialmente marginales (Como la puna o el páramo)

Evidencias y Supuestos de adaptación

- Solo en el mediano/largo plazo
- Se han implementado estrategias/acciones necesarias (“no-regret”) que solo sientan condiciones positivas, como:
 - (a) Trabajo municipal en redes
 - (b) Cooperación entre comunidades vecinas
 - (c) Capacidades y planes de ordenamiento territorial
 - (c) Mayor conocimiento de la dinámica de ecosistemas
 - (d) Instrumentos de diálogo (Ej. Conferencia Ciudadana)
 - (e) Instrumentos de política/acciones basados en diálogo
 - (f) etc.

Orientaciones a futuro

1. Partir de las percepciones de la población
2. Trabajar dentro del “sistema”: conocer fondo el contexto y las tendencias
3. Desarrollar programas con escalas en nido: local-subcuenca-cuenca-región
4. Concentrarse en instrumentos que sean útiles y estrategias replicables.
5. Estado fortalecido en sus capacidades: trascender, formalismos, escasa experiencia de terreno (perspetivas locales)
6. Fortalecer componente de ciencia: pero ciencia “utilizable”
7. Fuerte énfasis en cooperación, descentralización
8. CONTINUAR EVENTOS COMO EL INTERCLIMA: buen ejemplo de enfoque adaptativo, alianzas, diversidad y creatividad.

(gracias)