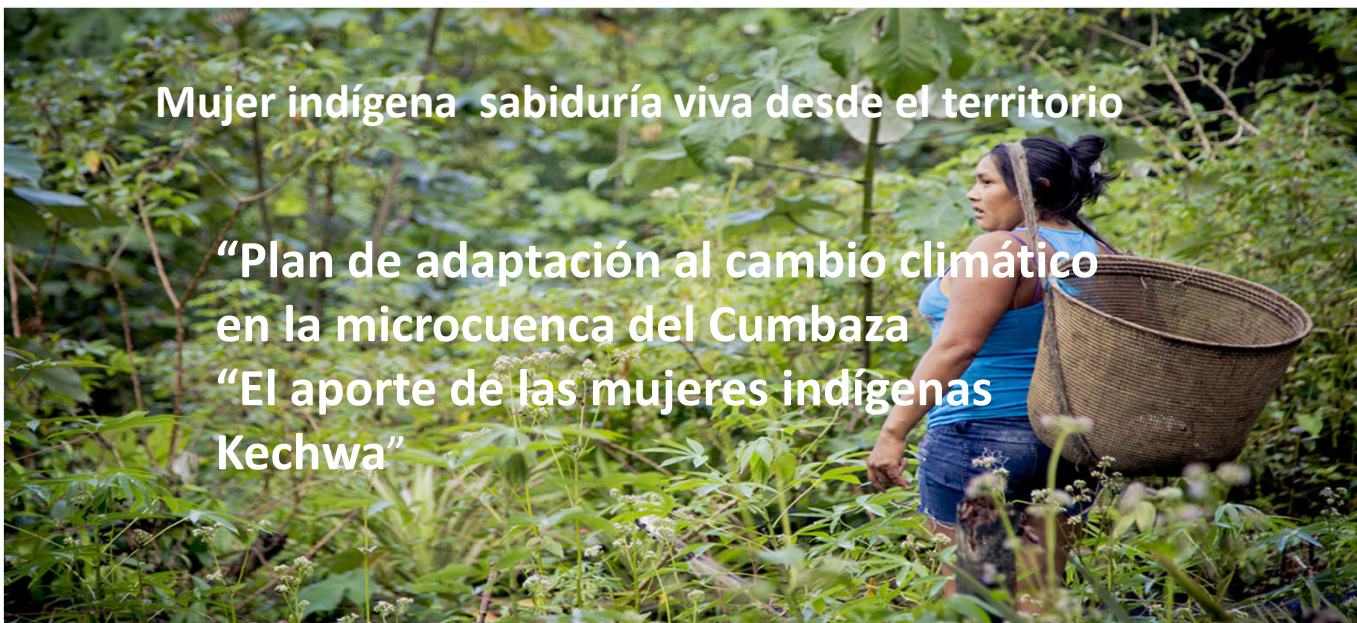


Una iniciativa de:



Rocilda Nunta Guimaraes

Directora de Programa Mujer Indígena - AIDSESP



El Cambio climático en la microcuenca de cumbaza

- ✓ Los eventos, ocurrieron en el pasado.
- ✓ Hoy los eventos son frecuentes e intensos

Año	1969	1970	1980	1982	1990	1996	1998
Variación/evento	Plagas	Plagas	Exceso de frío	Exceso de frío	Exceso de frío	Lluvias intensas	Exceso de calor

Año	2003	2008	2009	2011	2013	2014	2015
Variación/evento	Lluvias intensas	Plagas	Inundación	Exceso de calor, Ventarrón	Plagas	Lluvias intensas, Exceso de lluvias, Plagas	Exceso de calor, Sequía



Generación de prácticas locales para enfrentarse a estas variaciones y eventos

- No hacer chacras en llanuras inundables o cerca de las quebradas y ríos.
- Sembrar variedades de cultivos resistentes.
- Diversificar producción de cultivos.
- Sembrar plantas que conservan e incrementan el agua.
- Construir casas con huertas.
- Sembrar árboles maderables con cultivos y como barreras.
- Organización, acuerdos y trabajo comunal.



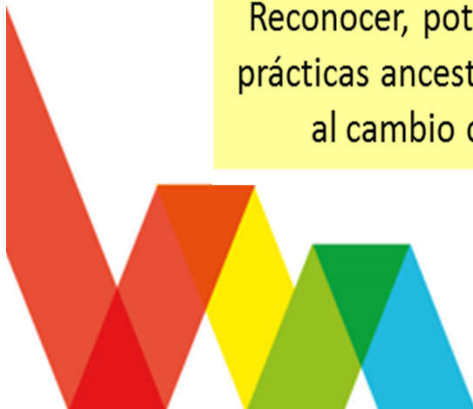
Plan de adaptación al cambio climático 2016 – 2016 - 2026

Visión

Al 2026, las comunidades indígenas de la microcuenca del Cumbaza, cuentan con bosques primarios conservados, con mayor diversidad biológica y disponibilidad de agua en cantidad, calidad y oportunidad. Han recuperado los bosques fragmentados con más área forestal, y con plantas medicinales dentro de su territorio, aplicando sus conocimientos y prácticas ancestrales. Cuentan con acceso a servicios básicos sociales, mejorando sus capacidades para enfrentar y adaptarse de mejor manera a los efectos del cambio climático.

Objetivo General

Reconocer, potenciar, plantear y aplicar medidas de adaptación basadas en los conocimientos y prácticas ancestrales de la población indígena kechwa para fortalecer la capacidad de adaptación al cambio climático en la microcuenca del Cumbaza, desde la visión y rol de las mujeres



Ejes Estratégicos

Conservación de la agrobiodiversidad, recursos naturales y servicios ecosistémicos

R1: Autoridades comunales y población local, implementan medidas para la conservación de los recursos naturales y los servicios ecosistémicos.

R2: Autoridades regionales y locales, con participación activa de las comunidades, implementan prácticas agroproductivas ambientalmente sostenibles.

Fortalecimiento de capacidades comunitarias con igualdad de género

R3: Mujeres indígenas kechwa desarrollan actividades productivas y diversifican la producción de alimentos.

R4: Organizaciones comunitarias fortalecidas implementan sistemas de alerta temprana, prevención y atención de eventos relacionados al cambio climático.

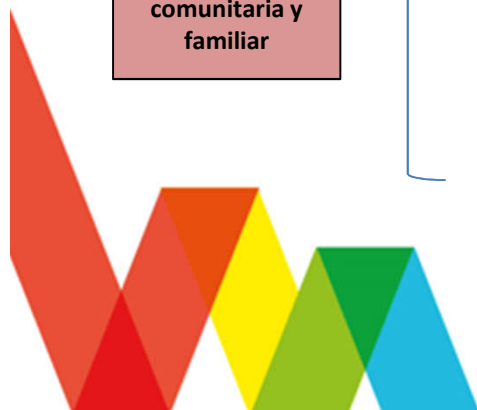
Fortalecimiento de la institucionalidad

R5: Mujeres organizadas, lideran procesos de adaptación al cambio climático en sus comunidades.

R6: Organizaciones de mujeres, varones y jóvenes se articulan para dinamizar procesos de adaptación al cambio climático a nivel local.

Protección y mejoramiento de infraestructura social y productiva comunitaria y familiar

R7: Autoridades regionales y locales priorizan en sus presupuestos la construcción y/o mejoramiento de la infraestructura social comunitaria.



Muchas gracias

rosyperu@yahoo.es

